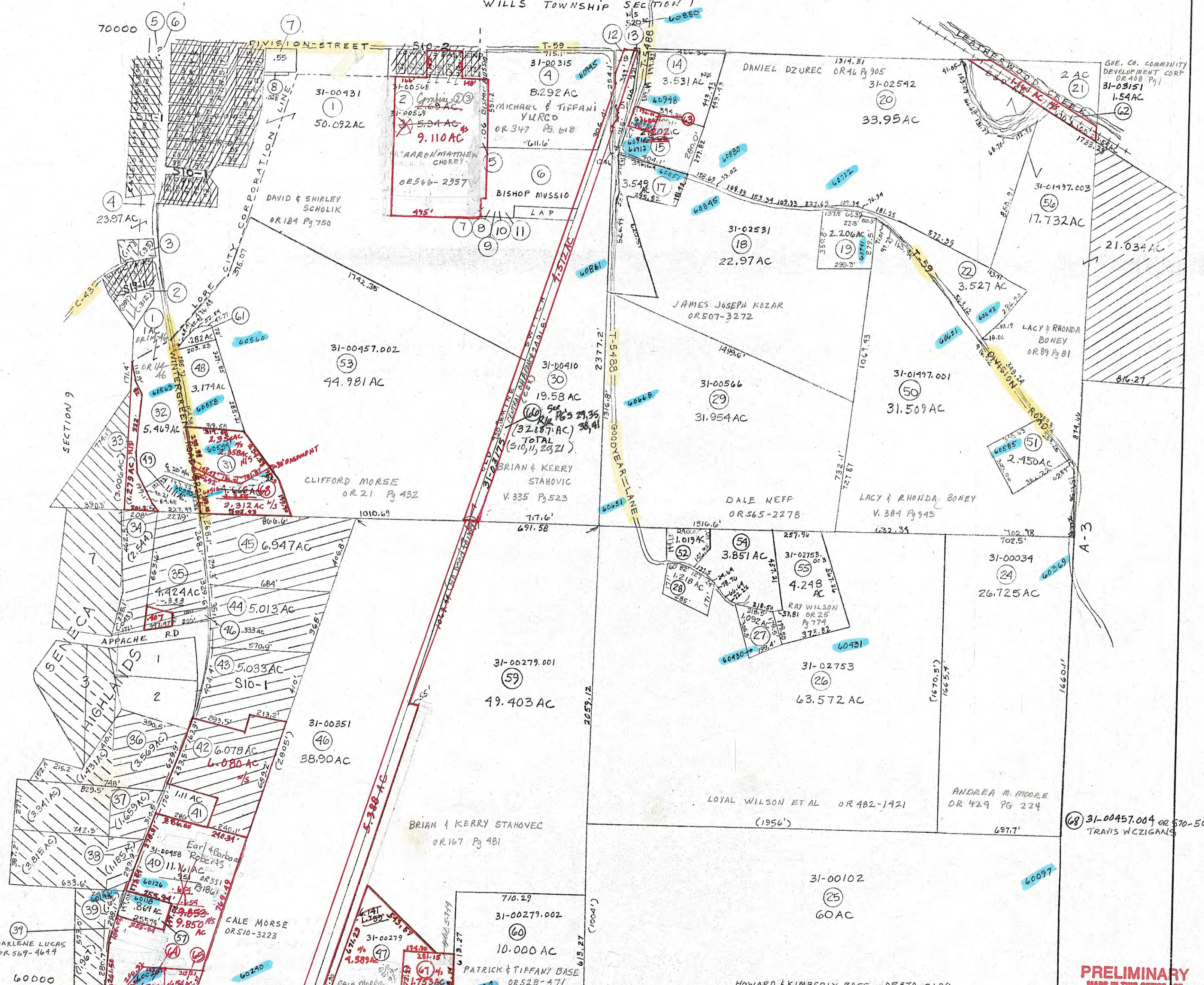


WILLS TOWNSHIP SECTION 1



PRELIMINARY
 MAPS IN THIS OFFICE ARE
 FOR TAX PURPOSES
 ONLY-VERIFY INFO. BY DEED RECORDS

12) 31-00119 OR 492-2971 GERARD & BARBARA GALLAGHER TRUSTEES	19) 31-01617 OR 564-772 FAITH DONAHUE	31) 31-00457 V. 376 Pg 81 KEITH & BONNIE CZIGANS	51) 31-01497.002 V. 384 Pg 949 JOHN & ANN REED
13) 31-00224 V. 383 Pg 669 TIM ELLISON & KATHERINE ZELENKIK	21) 31-00055 OR 565-1 ERVIN & BETTY CHUMNEY TRUSTEE ETAL	32) 31-00433 OR 114 Pg 46 VELMA SCURLOCK	52) 31-02753.001 OR 4 Pg 180 EDWARD WILSON JR.
14) 31-00188 OR 546-457 DAVID & TONI KRATOCHVIL	22) 31-01497 OR 501-1265 MIZIKER, RONALD ETAL	33) 31-00115 OR 567-5974 CHAD J STEPHEN & CHELSEA R. GIBSON	53) 31-02753.002 OR 370 Pg 1029 KENNETH RAY WILSON
15) 31-02561 V. 330 Pg 677 RALPH & CHERYL SELLS	27) 31-00564 OR 370 Pg 1027 LINDA MAE RICHARD	34) 31-00457.001 OR 21 Pg 136 JAMES MORSE	54) 31-00458.001 OR 558-3252 DAVID CHAMBERS
16) 31-02528 OR 529-1644 DANIAL & BREANNE PADEN	28) 31-02754 OR 209 Pg 297 JOYCE MORSE	35) 31-00433.001 OR 40 Pg 373 DAVID A. SCURLOCK	55) 31-02753.003 OR 370-1029 KENNETH RAY WILSON
17) 31-00431 50.092 AC	30) 31-00410 19.58 AC	36) 31-00279.001 49.403 AC	56) 31-01497.001 31.509 AC
18) 31-02531 22.97 AC	31) 31-00457.002 44.981 AC	37) 31-00279.002 10.000 AC	57) 31-00457.003 OR 230 Pg 773 CLIFFORD MORSE
19) 31-00566 9.110 AC	32) 31-00457.004 OR 570-5005 TRAVIS W CZIGANS	38) 31-00251 38.90 AC	58) 31-00034 26.725 AC
20) 31-02542 33.95 AC	39) 31-00279 4.589 AC	39) 31-00251 38.90 AC	59) 31-00010 60 AC
21) 2 AC	40) 31-00458 11.11 AC	40) 31-00251 38.90 AC	60) 31-00102 60 AC
22) 3.527 AC	41) 31-00458 9.850 AC	41) 31-00251 38.90 AC	61) 31-00102 60 AC
23) 3.549 AC	42) 31-00458 6.078 AC	42) 31-00251 38.90 AC	62) 31-00102 60 AC
24) 3.531 AC	43) 31-00458 5.033 AC	43) 31-00251 38.90 AC	63) 31-00102 60 AC
25) 3.549 AC	44) 31-00458 5.013 AC	44) 31-00251 38.90 AC	64) 31-00102 60 AC
26) 3.549 AC	45) 31-00458 6.947 AC	45) 31-00251 38.90 AC	65) 31-00102 60 AC
27) 3.549 AC	46) 31-00458 5.033 AC	46) 31-00251 38.90 AC	66) 31-00102 60 AC
28) 3.549 AC	47) 31-00458 4.589 AC	47) 31-00251 38.90 AC	67) 31-00102 60 AC
29) 3.549 AC	48) 31-00458 1.111 AC	48) 31-00251 38.90 AC	68) 31-00102 60 AC
30) 3.549 AC	49) 31-00458 1.111 AC	49) 31-00251 38.90 AC	69) 31-00102 60 AC
31) 3.549 AC	50) 31-00458 1.111 AC	50) 31-00251 38.90 AC	70) 31-00102 60 AC

LYO A BROCKWELL
 co engineer

LEONARD PATTERSON
 co auditor

HOWARD R KING
 cartographer

JBS '81
 Drawn

Revised
 RMD 11/85
 MER 11-2000

Aerial Photo
 2-G-98
 2-G-96

TAX MAP
RICHLAND TOWNSHIP
GUERNSEY COUNTY OHIO

scale 1" = 400'

Range	Twp	S10
2	1	S10